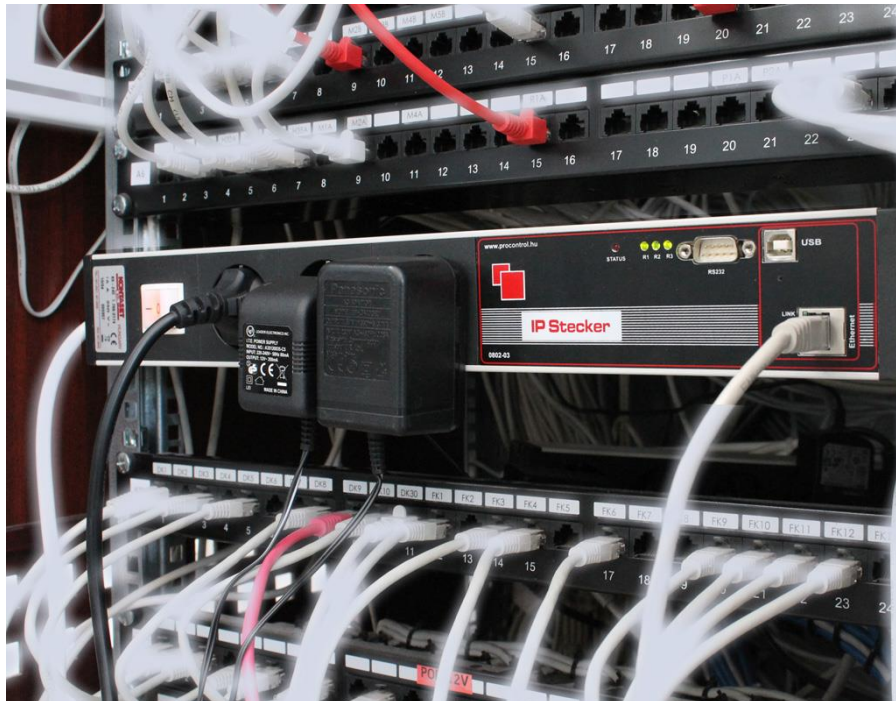


IP Stecker[®]

230V EGÉRKATTINTÁSRA!



PROCONTROL ELECTRONICS LTD.

Az IP Stecker Netről kapcsolható dugaljzat saját IP címmel

Az Ethernet hálózatra csatlakoztatható, így akár az Internet nyújtotta korlátlan távolságokból vezérelhető a dugaszolóaljzatok áramellátása. Segítségével a világ bármely pontjáról egyetlen egérgattintással ki- és bekapcsolhatjuk a dugaljzatban levő áramot, ezáltal a csatlakoztatott készülékeket.

Az IP Stecker dugaszolóaljzataiból csak akkor kap tápellátást a becsatlakoztatott elektromos készülék, ha a felhasználó engedélyezi. Szerverszoba, gépterem, eszköz ki-bekapcsolására emberi jelenlét nem szükséges, ha ott van az IP Stecker.

A készülék kikapcsolt (áramtalanított) állapotában a dugaljak is ki vannak kapcsolva. Eseményrögzítés történik a belső nem felejtő memóriába, amely lekérdezhető, listázható. Az IP Stecker nem felejtő memóriában tárolja a dugalj állapotokat (és minden egyéb beállítását), így áramtalanítás / áramkimaradás után a legutolsó dugaljállapotokkal indul el. Ez a funkció kikapcsolható.

Az elosztó, és a csatlakozók fantáziánévvel elláthatóak a könnyebb azonosítás érdekében, pl. „1-es szerver”. A készülék belső programja Ethernet és Internet hálózatról frissíthető.



A Procontrol Kft által kifejlesztett és gyártott, magyar termék, egyedi kivitelben is elérhető igény szerint.

Alkalmazási példák:

- Távoli modemek, switch, router, lefagyott rendszerek automatikus újraindítása (RESET) a hálózat ki- és bekapcsolásával
- Távoli szerverek újraindítása (HOSTING)
- Időszakos szolgáltatások engedélyezése, mérése, számlázása
- Fogyasztók ki- és bekapcsolása távolról lakásokban, irodákban
- Szerverszobák védelmére IPThermo eszközzel együtt (ha az IPThermo a beállított hőmérsékleti küszöb átlépését jelzi, az IPSteckerrel bekapcsolhatja a hűtőegységet)
- Alkalmazható folyamatos üzemű berendezések reseteléséhez.

Kezelőfelület, funkciók

- Hozzáférési jelszóval védett kezelőfelület
- Dugvillák aktuális állapota
- Dugvillák be- és kikapcsolása, újraindítása, RESET

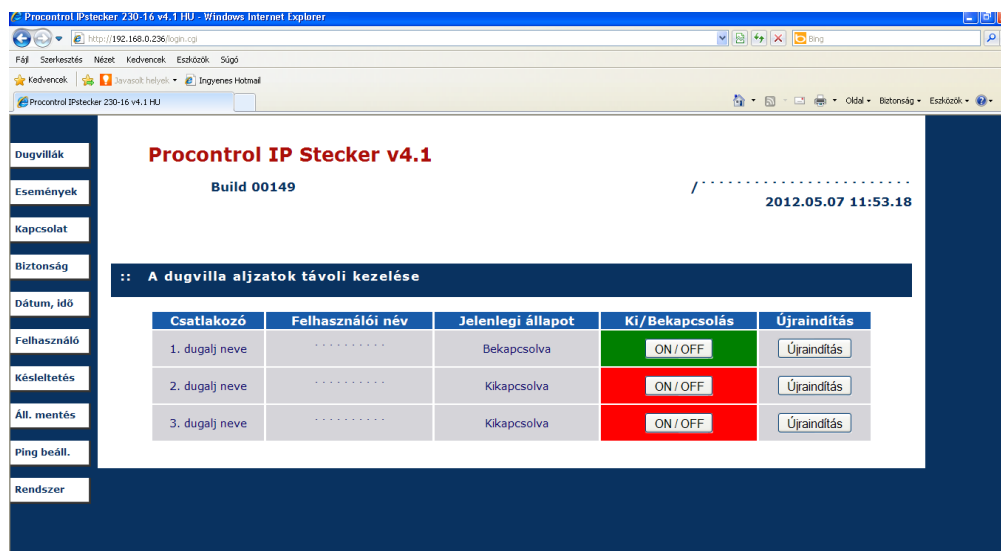
```
Telnet 192.168.0.247
IPStecker telnet shell
Type '?' and return for help

IPStecker 802-03> switch


Switches
-----
Available commands:
1on      - switch conn 1 on
1off     - switch conn 1 off
2on      - switch conn 2 on
2off     - switch conn 2 off
3on      - switch conn 3 on
3off     - switch conn 3 off
getstate - get switch states
?        - show help
x        - exit switches

IPStecker 802-03 / switches >
```

- Dugvillák bekapcsolásának késleltetése
- Események – Felhasználói műveletek logolása, naplózása
- Dugvillák állapotának lementése
- Ping beállítás, működésellenőrzés – Automatikus dugalj újraindítás (pl. lefagyott rendszerek újraindítása, RESET)



Tulajdonságok

Típus	IP Stecker 4
	
Revízió	0802-03-R9D
Cikkszám	141400
Kapcsolt dugaljok száma	4 dugalj
Ethernet interfész	10/100BaseT
Távvezérlési lehetőségek	<ul style="list-style-type: none"> • Web böngésző / internet browser • Telnet • Parancssori távirányítás, Perl script, PHP script • PCSW protokoll*
Kompatibilitás	Minden operációs rendszer, és minden böngésző alól használható: Microsoft Internet Explorer, Opera, Mozilla Firefox, Netscape, stb. Windows 98SE / 2000 / XP / XP SP1-SP2, Server 2003 / Vista / Linux / Me / Mac OS stb.
Kezelőfelület nyelve	magyar, angol
Szerelhetőség	19"-os rack szekrénybe szerelhető a mellékelt fém fülekkel
Csatlakozók	RJ45, USB B

Dugaljzat szabvány	F (Magyarország)
Tápfeszültség:	AC 230V, 50Hz
Teljesítményfelvétel:	max: 3 VA
Terhelhetőség:	max: 230V, Σ 16A össz., max: 230V 8A / dugvilla folyamatos terhelésnél. Kapcsolóüzemű tápegységgel ellátott berendezésből maximum 2 db csatlakoztatható dugaljanként!
Szükséges kábeltípus:	CAT5, CAT6
Támogató elemek a hardveren	- 1 rejtett reset gomb - 3+2 db üzemállapot visszajelző LED - Ethernet visszajelző státusz ledek, a LINK létrejöttére, és 10/100Mbit üzemmódra - Beépített óra, és memóriavédő elem
Tokozás	Beltéri, tartós tokozás, kompakt, disztingvált, formatervezett külső
Méretek:	Rögzítő-fülek nélkül: 430x60x45mm Rögzítő-fülekkel: 480x60x45mm
Üzemi hőmérséklettartomány:	-25 - +50 °C
Tárolási hőmérséklettartomány:	-40 - +60 °C
Üzemi relatív páratartalom:	max. 80%
Tárolási relatív páratartalom:	max. 90%
Alkalmazott szabványok	Ethernet IEEE802
USB (I2C) - fejlesztésre előkészítve	x
Smart Metering: árammérő és feszültségmérő funkció	fejlesztés alatt

* Procontrol által fejlesztett speciális kommunikációs protokoll, amely lehetővé teszi, hogy az IPStecker más, Procontrol gyártmányú készülékekkel, rendszerekkel tudjon kommunikálni, ill. ezekbe a rendszerekbe illeszthető legyen.

Termékfejlesztési tervek

- Az aktuális R9D jelű szériából a fenti típus elérhető, Ethernet és USB csatlakozó is van rajta. Az USB (I2C) port későbbi fejlesztésekre van előkészítve a készüléken.
- A készülékeken található USB (I2C) csatlakozón keresztül opcionális külső hőmérő szenzor (TS-05 vagy THS-05) lesz csatlakoztatható. Felhasználási mód pl. hőmérséklet vészleállítást: a felhasználó beállíthat egy küszöbértéket, mely hőmérséklet átlépése esetén a készülék leáll. A Smart Metering funkció várhatóan a következő gyártási szériától lesznek elérhetőek, mely jelenleg fejlesztés alatt áll.
- Áram/feszültségmérő funkció beépítését tervezzük, a Smart Metering funkció várhatóan a következő gyártási szériától lesznek elérhetőek, mely jelenleg fejlesztés alatt áll.
- PC-n futtatható Windows távirányító program.

0802-03_R9D revízió

2016. április